

3

Clase 3

Bossa Nova (Teoría)

by *Jacopo Mezzanotti*

UN POCO DE HISTORIA

La Bossa Nova es un estilo musical que se desarrolla en Brasil entre los años 1950 y 60 y nace de la fusión de Samba y Jazz. Es una de las evoluciones más importantes de la música de este país, convirtiéndose en poco años en uno de los estilos más populares en el mundo.

João Gilberto, Tom Jobim y Vinicius de Moraes fueron sin duda los que empezaron este nuevo movimiento, y la canción que lanzó oficialmente el estilo fue Chega de Saudade de Antonio Carlos Jobim (Tom Jobim) en 1959.

CLAVE

Uno de los aspectos más importantes de este género, así como muchos otros de América Latina, es el ritmo, o mejor dicho los patrones rítmicos o claves.

La clave es una figuración rítmica que está en la base de estilos como samba, rumba, salsa, incluso canciones de jazz o latin jazz.

Las claves que aprenderás serán compuestas por 2 compases y tendrán siempre dos posibilidades, 3-2 ó 2-3, dependiendo de cuántos golpes tiene cada compás. Estos ritmos se suelen escribir en un compás de 2/2, pero para simplificar su lectura los escribiremos en 4/4, ya que el resultado sonará igual.

Pasamos a ver algunas de las claves más populares:

CLAVE DE SON



CLAVE DE RUMBA



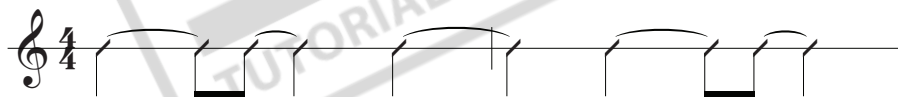
CLAVE DE BOSSA NOVA



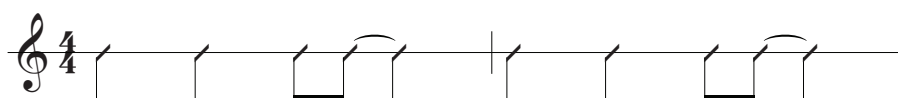
Estos son algunos de los patrones básicos pero podemos también enriquecerlos o crear variaciones.

VARIACIÓN 1

Es igual que patrón básico de bossa nova pero con notas ligadas, ya que te ayudará a la hora de tocar el patrón en la guitarra.



VARIACIÓN 2a



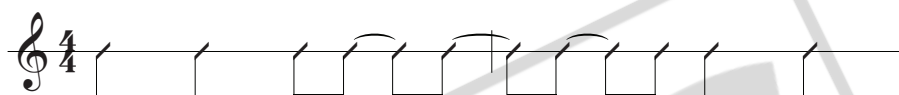
VARIACIÓN 2b



VARIACIÓN 3



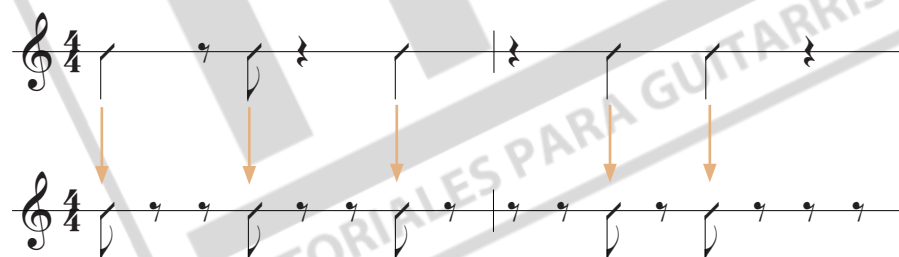
VARIACIÓN 4



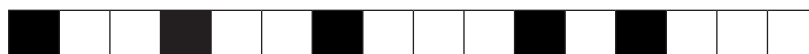
CONSEJOS PARA SUBDIVIDIR

Podemos practicar estos patrones también e otra forma.

Utilizamos por ejemplo la clave de son (3-2) y subdividimos el compás en corcheas, poniendo notas o pausas según el patrón rítmico nos indica.



Si construimos una tabla con un espacio por cada corchea y marcamos en negro las casillas donde cae el acento tendremos este resultado:



Siguiendo con este análisis podemos escribir un numero que corresponde a la duración de cada nota, sabiendo que hacemos referencia al número de corcheas.

3 3 4 2 4

A large version of the Guitar Lions logo, with the orange lion's head profile positioned above the text "Guitar Lions".

Guitar
Lions