

5

Clase 5

El acorde de séptima disminuida (Teoría)

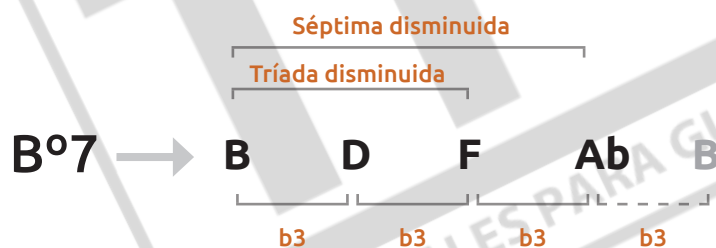
by Jacopo Mezzanotti

EL ACORDE DISMINUIDO

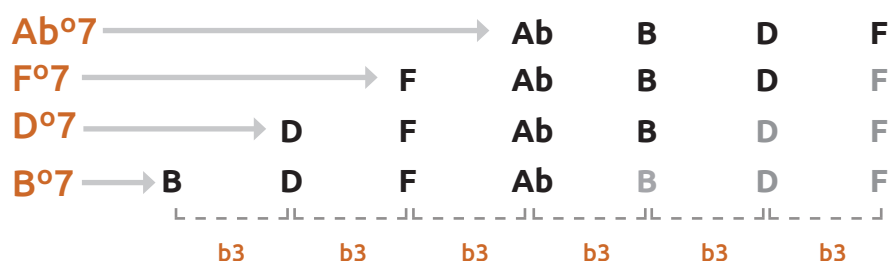
El acorde de séptima disminuida es uno de los acordes más interesantes de nuestro sistema musical. Está formado por la superposición de 3 terceras menores, o también por una tríada disminuida más una séptima disminuida.

El acorde de séptima disminuida se escribe añadiendo un círculo y un 7 al acorde.

Vemos el ejemplo de un acorde de B^{°7}



El acorde disminuido es por lo tanto, un acorde simétrico, porque divide la octava en 4 partes iguales. Como consecuencia podemos decir que un acorde de B^{°7} es igual a un acorde de D^{°7}, y también igual a un F^{°7} y Ab^{°7}



3 ACORDES

Siguiendo con nuestra investigación vemos que un acorde disminuido puede ser llamado de 4 maneras diferentes (B, D, F, Ab) así pues podremos decir que en nuestro sistema musical existen solamente 3 acordes disminuidos.

Vemos el porqué:

$Db^{\circ}7 - E^{\circ}7 - G^{\circ}7 - Bb^{\circ}7 \longrightarrow B \ C \ Db \ D \ Eb \ E \ F \ Gb \ G \ Ab \ A \ Bb$
 $C^{\circ}7 - Eb^{\circ}7 - Gb^{\circ}7 - A^{\circ}7 \longrightarrow B \ C \ Db \ D \ Eb \ E \ F \ Gb \ G \ Ab \ A \ Bb$
 $B^{\circ}7 - D^{\circ}7 - F^{\circ}7 - Ab^{\circ}7 \longrightarrow B \ C \ Db \ D \ Eb \ E \ F \ Gb \ G \ Ab \ A \ Bb$

FUNCIONES

El acorde de séptima dominante se puede utilizar de muchas formas diferentes y en diferentes situaciones.

Vemos un listado:

- Dominante (VII grado)
- Acorde de paso (Dominante secundario)
- $\#IV^{\circ}7$ (Blues)
- $bIII^{\circ}7$

En esta clase veremos la primera y tercera posibilidad.

DOMINANTE

En nuestro primer curso hemos visto que el acorde disminuido se encuentra en el séptimo grado de la armonización de una escala menor armónica.



I II III VI V VI VII
 AmΔ Bm7b5 CΔ#5 Dm7 E7 FΔ **G#°7**

| GRADO | I | II | III | IV | V | VI | VII |
|---------|----|------|-----|----|---|----|------|
| 4 NOTAS | mΔ | m7b5 | +Δ | m7 | 7 | Δ | dim7 |

El VII grado tiene función de **dominante**, así como el V grado. Podemos entonces utilizar el acorde disminuido al puesto en vez de un acorde de dominante ya que tiene la misma función.

Si comparamos las notas del acorde disminuido con las del dominante vemos que tres son iguales, más la novena menor (b9).

| | | | | |
|------------------------|---|---|---|------|
| G7 | G | B | D | F |
| B°7 | | B | D | F Ab |
| G7^{b9} | G | B | D | F Ab |

Si tenemos una canción con una progresión de acordes Dm7 - G7 - Cmaj7, podríamos tocar un acorde disminuido en vez de G7. El acorde sería B°7 o también uno de los otros 3 acordes disminuidos (D, F, Ab). Aunque lo encontramos como dominante en la escala menor armónica podemos utilizarlo también como acorde que resuelve a mayor (intercambio modal).

Uno de los trucos para recordar cuál es el acorde disminuido correspondiente al dominante, puedes pensar que:

- El acorde disminuido está un semitono arriba del dominante

#IV BLUES

Otro ejemplo de uso del acorde disminuido lo encontramos en el blues.

En el sexto compás de un blues tradicional se puede utilizar el acorde disminuido como puente entre el IV grado y el I. Aun así hay que especificar que este puente suele resolver en el primer grado con la quinta en el bajo.

Ejemplo de un blues en A:

| | | | |
|-----|------|-----|-----|
| A7 | D7 | A7 | A7 |
| D7 | D#°7 | A/E | F#7 |
| Bm7 | E7 | A7 | E7 |

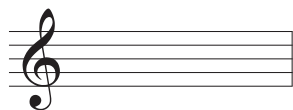
De esta manera tenemos un movimiento ascendente del bajo

| | | | | | |
|----------------|-----------|---|-------------|---|------------|
| Acordes | D7 | → | D#°7 | → | A/E |
| Bajo | D | → | D# | → | E |

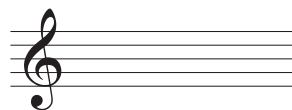
EJERCICIOS

- Construir los siguientes acordes de séptima disminuida

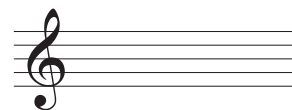
C°7



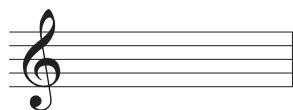
B°7



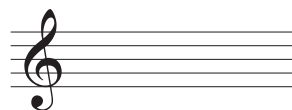
D°7



A°7



Ab°7



G°7



- Escribir que acorde disminuido sustituye el dominante en las siguientes progresiones

Dm7 G7 Cmaj7

Am7 D7 Gmaj7

Cm7 F7 Bbmaj7

Ebm7 Ab7 Dbmaj7

A large version of the Guitar Lions logo, with the orange lion's head profile positioned above the text "Guitar Lions".

Guitar
Lions