

1

Clase 1

Extensiones

by Jacopo Mezzanotti

EXTENSIÓN Y TENSIÓN

Las extensiones y tensiones son colores que podemos añadir a los acordes para enriquecer su función armónica. Muchas veces leemos partituras donde aparecen acordes con un 9 o un 13, o un #11, que no indican la extensión o la tensión aconsejada, pero también podemos añadirlas nosotros dependiendo del sonido que queremos crear. Para hacer esto hay que conocer las posibilidades de cada acorde.

Hay que conocer algunas reglas comunes que se utilizan para indicar las extensiones:

- En un acorde que lleva más de una extensión, se suele escribir la correspondiente al intervalo más amplio. Por ejemplo si un C7 tiene 9 y 13, se escribirá C7 13, o también C13.
- La función armónica no cambia. Por ejemplo un C7 b9 b13 tendrá la misma función dominante de un C7
- En general utilizamos la palabra **extensión** cuando la nota que añadimos está a un tono (segunda mayor) de distancia de una de las notas del acorde de séptima. Por ejemplo en un C7 (C E G Bb) la novena sería un D que está a un tono de C o E, así que le llamaremos extensión. Le llamaremos **tensión** cuando esta nota está a un semitono de distancia, por ejemplo la 9b en un C7, ya que la nota sería Db y estaría a un semitono de C.
- El intervalo de b9 entre las notas del acorde es de evitar. Se acepta sólo en el acorde de séptima dominante
- En última instancia usa siempre tu oído

ACORDE MAYOR o MAJ7

Para averiguar las extensiones o tensiones disponibles en un acorde mayor visualizamos la escala de DO mayor

¡Intervalo de b9!

C	D	E	F	G	A	B	C	D	E	F	G	A
										✗		
(T)	(3)	(5)	(7)					9		✗ 11		13



Podemos ver que las extensiones disponibles son 9, 11 y 13, pero la 11 crea un intervalo de b9 (o segunda menor) entre el E y F, así que será de evitar. En su lugar se suele utilizar la #11, que procede desde el modo lidio, construido en el IV grado.

Vemos el ejemplo del Fmaj7 construido en el IV grado de la escala de DO mayor:

Intervalo de 9

C	D	E	F	G	A	B	C	D	E	F	G	A
(T)	(3)	(5)	(7)					9		#11		13



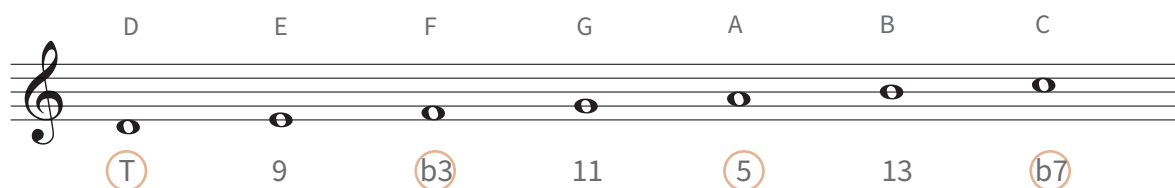
Así que podemos decir que las extensiones y tensiones aceptadas en un acorde maj7 son 9, #11 y 13. La 13 en este caso se puede llamar 6.

Algunos ejemplos pueden ser: Cmaj7 9, Cmaj7 #11, Cmaj7 13, C 6/9.

NOTA: el #11 es una nota que no pertenece al acorde maj7 construido en el primer grado de la escala. Así que tener cuidado con su uso.

ACORDE MENOR o m7

Si utilizamos como referencia el acorde m7 construido en el II grado de una escala mayor (dórico), el acorde menor acepta las siguientes extensiones: 9, 11 y 13.

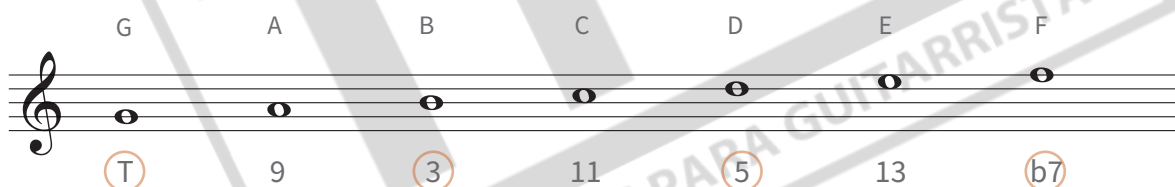


NOTA: Cuando tocamos un acorde m7 que corresponde al III grado de la tonalidad, la 9 puede resultar conflictiva, porque el tercer grado debería tener una b9 (ejemplo Em7 en tonalidad de C mayor, donde la novena natural tendría que ser F). Descartando el uso de la b9 en un acorde menor y usando en su lugar la novena mayor, utilizar siempre el oído para averiguar posibles problemas armónicos.

ACORDE DE SÉPTIMA DOMINANTE (7)

Siendo este tipo de acorde lo que crea tensión dentro de la tonalidad, será el que acepta más extensiones y tensiones. Dependiendo de si consideramos este acorde como V de una escala mayor o V de una escala menor tendremos diferentes posibilidades de extensiones y tensiones.

El V de la escala mayor nos proporciona la 9, 11 y 13, aunque la 11 no se utilizará en el acorde de dominante sino en el acorde sus4 que veremos en otro capítulo.



La escala menor armónica y menor melódica nos proporcionan diferentes tipos de dominantes. Para resumir brevemente todas las posibilidades, tenemos a disposición: b9, #9, #11, b13.

En la siguiente tabla podrás ver un resumen de todas las extensiones que puedes utilizar por cada tipo de acorde, incluyendo el acorde semidisminuido (m7b5).

TABLA RESUMEN

En azul tienes las notas del acorde y en verde la extensiones y tensiones posibles.

ACORDES NO DOMINANTES

	C	Db	D	Eb	E	F	F#	G	Ab	A	Bb	B
Cmaj7	1	b9	9	b3	3	11	#11	5	b13	13	b7	7
m7	1	b9	9	b3	3	11	#11	5	b13	13	b7	7
CØ	1	b9	9	b3	3	11	b5	5	b13	13	b7	7
m maj7	1	b9	9	b3	3	11	#11	5	b13	13	b7	7

ACORDES DOMINANTES (del modo mayor)

Se suelen usar para resolver a un acorde mayor.

	C	Db	D	Eb	E	F	F#	G	Ab	A	Bb	B
C7	1	b9	9	#9	3	11	#11	5	b13	13	b7	7

ACORDES DOMINANTES (del modo mayor)

Se suelen usar para resolver a un acorde menor.

	C	Db	D	Eb	E	F	F#	G	Ab	A	Bb	B
C7	1	b9	9	#9	3	11	#11	5	b13	13	b7	7

A large version of the Guitar Lions logo, with the orange lion's head profile positioned above the text "Guitar Lions".

Guitar
Lions